

**COMUNE DI SAN CASCIANO VAL DI PESA - PIANO OPERATIVO-
QUADRO CONOSCITIVO**

Analisi del Patrimonio edilizio nel territorio aperto

Responsabile del progetto: prof. Arch. GIAN FRANCO DI PIETRO
Collaboratori: arch. D. Donatini, arch. R. Monaci, arch. G. Pessina

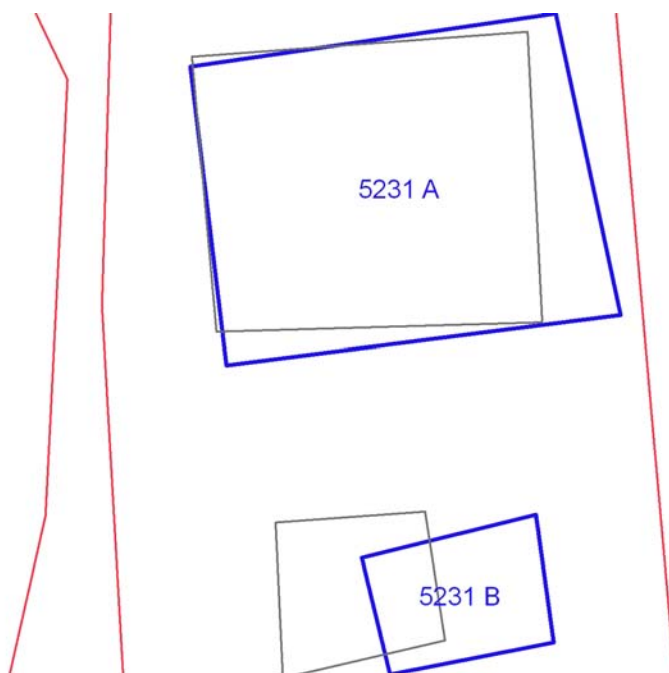
SCHEDA N. 5231

Toponimo ed indirizzo Via Cassia per Firenze 36

Schede 1985: n. 05/ 634-635

CTR 1:5000: foglio n. 275112

NCT: foglio/particella 29/112



	OGGETTO	*
A	casa colonica	SV
B	annesso agricolo	SV

(*)Valore: RV: rilevante; V: medio; CC: compatibile con il contesto; SV: scarso; N: nullo

Data rilievo: 21/10/02

USO ATTUALE		
A	Abitazione permanente	
B	Altro	
Note B: Rimessa-deposito		
ALTERAZIONI TIPOLOGICHE		
A	Superfetazioni; Ristrutturazione distributiva ; Cambiamento destinazione	
B	Cambiamento destinazione	
Note A: Tettoia in muratura tamponata		
ALTERAZIONI ARCH. ESTERNE		
A		
Coperture	assenti	
Gronde e cornicioni	assenti	
Comignoli	gravi	
Intonaci	assenti	
Muri a faccia vista	assenti	
Aperture	leggere	
Infissi e persiane	gravi	
Elementi costruttivi/decorativi	leggere	
Elementi aggettanti (tettini)	gravi	
B		
Coperture	assenti	
Gronde e cornicioni	assenti	
Comignoli	leggere	
Intonaci	assenti	
Muri a faccia vista	assenti	
Aperture	leggere	
Infissi e persiane	assenti	
Elementi costruttivi/decorativi	assenti	
Elementi aggettanti (tettini)	assenti	
STATO DI CONSERVAZIONE		
A	Buono	
B	Medio	
VALORE		

A	Scarso		
B	Scarso		
AREA DI PERTINENZA			Valore complessivo: Scarso
	Recinzione esterna		
	Cancello		
	Recinzione con rete metallica		
	Recinzione con siepe viva		
ALTERAZIONI AREA DI PERTINENZA			Alterazioni complessive: gravi
	Pavimentazione	leggere	
	Muri a retta in c.a.	assenti	
	Arredo (lumi;gazebo;..)	leggere	
	Vegetazione incongrua	gravi	
	Garage/rimessa interrata	assenti	
	Box	assenti	
	Parcheggi	presente	Area a parcheggio sterrata
	Baracche precarie	presente	
VISIBILITA'			
Solo locale			





